

Nourrices supports de compteurs en acier inoxydable

Modèles standards

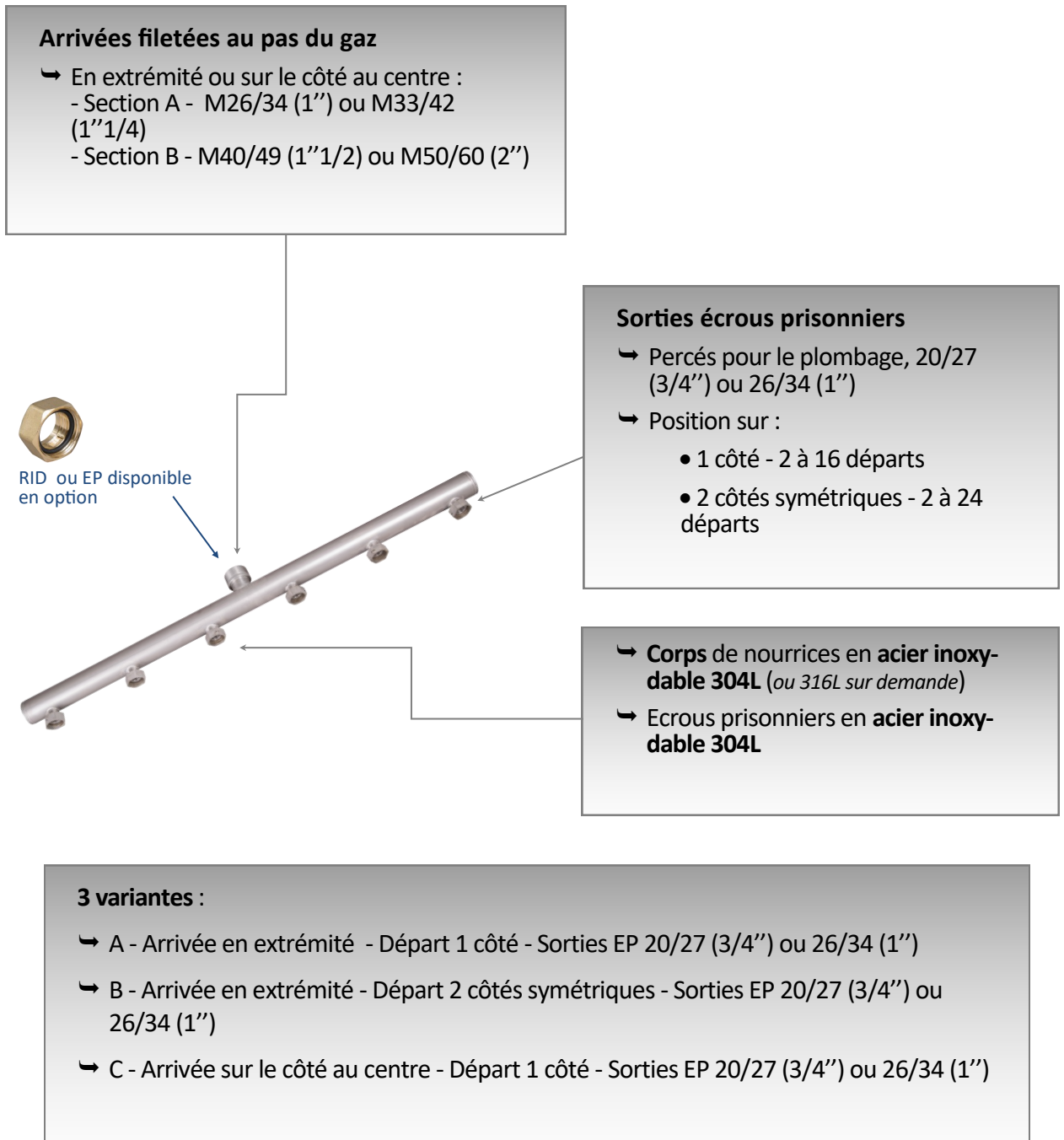


Munies d'une entrée et de plusieurs sorties, elles permettent d'alimenter **plusieurs compteurs**, en colonnes montantes, en locaux techniques ou en regards.

Les nourrices sont élaborées en acier inoxydable 304L^(*). Ce qui nous permet de vous les garantir à vie.

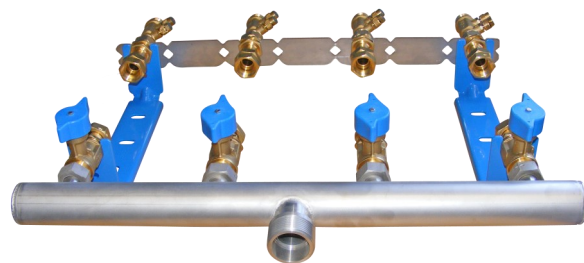
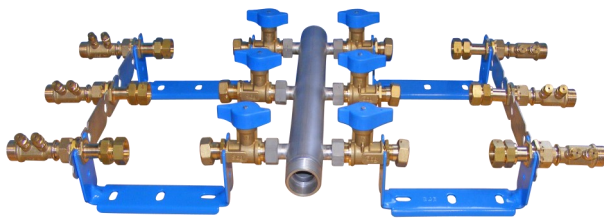
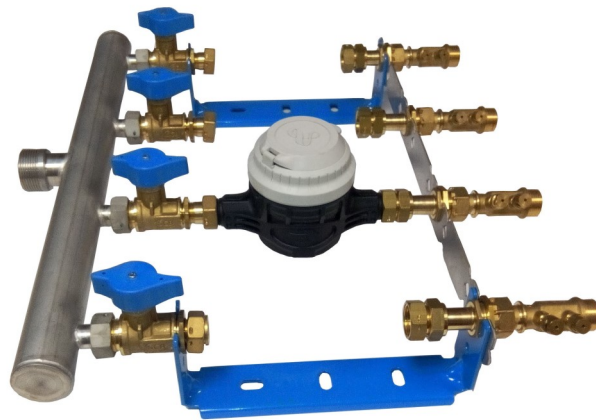
^(*) version acier inoxydable 316L sur demande

Caractéristiques



- ◆ Entraxes standard 150mm
- ◆ Extrémités fermées par un bouchon soudé ou fileté et fermées par un bouchon laiton amovible taraudé
- ◆ Diamètre Nominal de passage : 36 mm (section A, jusqu'à 8 départs) et 53 mm (section B)
- ◆ Pression Nominale = PN16 bars - Pression Maximale Admissible = PMA 24 bars
- ◆ Réalisations sur mesure possibles

Exemples de mises en situation



Les nourrices en acier inoxydable SGB sont conçues afin de recevoir des robinets de compteurs filetés au pas du gaz

La gamme standard



◆ Arrivée en extrémité - Départ 1 côté - Sortie EP 20/27 (3/4")

Nombre de départs	Entrée			
	M26/34 (1") Section A	M33/42 (1"1/4) Section A	M40/49 (1"1/2) Section B	M50/60 (2") Section B
2	4037A0211501GAB2F30	4037A0211501HAB2F30	4037B0211501IAB2F30	4037B0211501JAB2F30
3	4037A0311501GAB2F30	4037A0311501HAB2F30	4037B0311501IAB2F30	4037B0311501JAB2F30
4	4037A0411501GAB2F30	4037A0411501HAB2F30	4037B0411501IAB2F30	4037B0411501JAB2F30
5	4037A0511501GAB2F30	4037A0511501HAB2F30	4037B0511501IAB2F30	4037B0511501JAB2F30
6	4037A0611501GAB2F30	4037A0611501HAB2F30	4037B0611501IAB2F30	4037B0611501JAB2F30
7		4037A0711501HAB2F30	4037B0711501IAB2F30	4037B0711501JAB2F30
8		4037A0811501HAB2F30	4037B0811501IAB2F30	4037B0811501JAB2F30
9			4037B0911501IAB2F30	4037B0911501JAB2F30
10			4037B1011501IAB2F30	4037B1011501JAB2F30
11			4037B1111501IAB2F30	4037B1111501JAB2F30
12			4037B1211501IAB2F30	4037B1211501JAB2F30
13			4037B1311501IAB2F30	4037B1311501JAB2F30
14			4037B1411501IAB2F30	4037B1411501JAB2F30
15			4037B1511501IAB2F30	4037B1511501JAB2F30
16			4037B1611501IAB2F30	4037B1611501JAB2F30

◆ Arrivée en extrémité - Départ 1 côté - Sortie EP 26/34 (1")

Nombre de départs	Entrée			
	M26/34 (1") Section A	M33/42 (1"1/4) Section A	M40/49 (1"1/2) Section B	M50/60 (2") Section B
2	4037A0211501GAB2G30	4037A0211501HAB2G30	4037B0211501IAB2G30	4037B0211501JAB2G30
3	4037A0311501GAB2G30	4037A0311501HAB2G30	4037B0311501IAB2G30	4037B0311501JAB2G30
4	4037A0411501GAB2G30	4037A0411501HAB2G30	4037B0411501IAB2G30	4037B0411501JAB2G30
5	4037A0511501GAB2G30	4037A0511501HAB2G30	4037B0511501IAB2G30	4037B0511501JAB2G30
6	4037A0611501GAB2G30	4037A0611501HAB2G30	4037B0611501IAB2G30	4037B0611501JAB2G30
7		4037A0711501HAB2G30	4037B0711501IAB2G30	4037B0711501JAB2G30
8		4037A0811501HAB2G30	4037B0811501IAB2G30	4037B0811501JAB2G30
9			4037B0911501IAB2G30	4037B0911501JAB2G30
10			4037B1011501IAB2G30	4037B1011501JAB2G30
11			4037B1111501IAB2G30	4037B1111501JAB2G30
12			4037B1211501IAB2G30	4037B1211501JAB2G30
13			4037B1311501IAB2G30	4037B1311501JAB2G30
14			4037B1411501IAB2G30	4037B1411501JAB2G30
15			4037B1511501IAB2G30	4037B1511501JAB2G30
16			4037B1611501IAB2G30	4037B1611501JAB2G30

La gamme standard



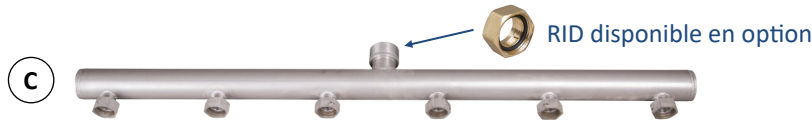
◆ Arrivée en extrémité - Départ 2 côtés symétriques - Sortie EP 20/27 (3/4'')

Nombre de départs	Entrée			
	M26/34 (1'') Section A	M33/42 (1'1/4) Section A	M40/49 (1'1/2) Section B	M50/60 (2'') Section B
2	4037A0221501GAB2F30	4037A0221501HAB2F30	4037B0221501IAB2F30	4037B0221501JAB2F30
4	4037A0421501GAB2F30	4037A0421501HAB2F30	4037B0421501IAB2F30	4037B0421501JAB2F30
6	4037A0621501GAB2F30	4037A0621501HAB2F30	4037B0621501IAB2F30	4037B0621501JAB2F30
8		4037A0821501HAB2F30	4037B0821501IAB2F30	4037B0821501JAB2F30
10			4037B1021501IAB2F30	4037B1021501JAB2F30
12			4037B1221501IAB2F30	4037B1221501JAB2F30
14			4037B1421501IAB2F30	4037B1421501JAB2F30
16			4037B1621501IAB2F30	4037B1621501JAB2F30
18			4037B1821501IAB2F30	4037B1821501JAB2F30
20			4037B2021501IAB2F30	4037B2021501JAB2F30
22			4037B2221501IAB2F30	4037B2221501JAB2F30
24			4037B2421501IAB2F30	4037B2421501JAB2F30

◆ Arrivée en extrémité - Départ 2 côtés symétriques - Sortie EP 26/34 (1'')

Nombre de départs	Entrée			
	M26/34 (1'') Section A	M33/42 (1'1/4) Section A	M40/49 (1'1/2) Section B	M50/60 (2'') Section B
2	4037A0221501GAB2G30	4037A0221501HAB2G30	4037B0221501IAB2G30	4037B0221501JAB2G30
4	4037A0421501GAB2G30	4037A0421501HAB2G30	4037B0421501IAB2G30	4037B0421501JAB2G30
6	4037A0621501GAB2G30	4037A0621501HAB2G30	4037B0621501IAB2G30	4037B0621501JAB2G30
8		4037A0821501HAB2G30	4037B0821501IAB2G30	4037B0821501JAB2G30
10			4037B1021501IAB2G30	4037B1021501JAB2G30
12			4037B1221501IAB2G30	4037B1221501JAB2G30
14			4037B1421501IAB2G30	4037B1421501JAB2G30
16			4037B1621501IAB2G30	4037B1621501JAB2G30
18			4037B1821501IAB2G30	4037B1821501JAB2G30
20			4037B2021501IAB2G30	4037B2021501JAB2G30
22			4037B2221501IAB2G30	4037B2221501JAB2G30
24			4037B2421501IAB2G30	4037B2421501JAB2G30

La gamme standard



◆ Arrivée en côté centre - Départ 1 côté - Sortie EP 20/27 (3/4'')

Nombre de départs	Entrée			
	M26/34 (1'') Section A	M33/42 (1'1/4) Section A	M40/49 (1'1/2) Section B	M50/60 (2'') Section B
2	4037A0211501GCC2F30	4037A0211501HCC2F30	4037B0211501ICC2F30	4037B0211501JCC2F30
3	4037A0311501GCC2F30	4037A0311501HCC2F30	4037B0311501ICC2F30	4037B0311501JCC2F30
4	4037A0411501GCC2F30	4037A0411501HCC2F30	4037B0411501ICC2F30	4037B0411501JCC2F30
5	4037A0511501GCC2F30	4037A0511501HCC2F30	4037B0511501ICC2F30	4037B0511501JCC2F30
6	4037A0611501GCC2F30	4037A0611501HCC2F30	4037B0611501ICC2F30	4037B0611501JCC2F30
7		4037A0711501HCC2F30	4037B0711501ICC2F30	4037B0711501JCC2F30
8		4037A0811501HCC2F30	4037B0811501ICC2F30	4037B0811501JCC2F30
9			4037B0911501ICC2F30	4037B0911501JCC2F30
10			4037B1011501ICC2F30	4037B1011501JCC2F30
11			4037B1111501ICC2F30	4037B1111501JCC2F30
12			4037B1211501ICC2F30	4037B1211501JCC2F30
13			4037B1311501ICC2F30	4037B1311501JCC2F30
14			4037B1411501ICC2F30	4037B1411501JCC2F30
15			4037B1511501ICC2F30	4037B1511501JCC2F30
16			4037B1611501ICC2F30	4037B1611501JCC2F30

◆ Arrivée en côté centre - Départ 1 côté - Sortie EP 26/34 (1'')

Nombre de départs	Entrée			
	M26/34 (1'') Section A	M33/42 (1'1/4) Section A	M40/49 (1'1/2) Section B	M50/60 (2'') Section B
2	4037A0211501GCC2G30	4037A0211501HCC2G30	4037B0211501ICC2G30	4037B0211501JCC2G30
3	4037A0311501GCC2G30	4037A0311501HCC2G30	4037B0311501ICC2G30	4037B0311501JCC2G30
4	4037A0411501GCC2G30	4037A0411501HCC2G30	4037B0411501ICC2G30	4037B0411501JCC2G30
5	4037A0511501GCC2G30	4037A0511501HCC2G30	4037B0511501ICC2G30	4037B0511501JCC2G30
6	4037A0611501GCC2G30	4037A0611501HCC2G30	4037B0611501ICC2G30	4037B0611501JCC2G30
7		4037A0711501HCC2G30	4037B0711501ICC2G30	4037B0711501JCC2G30
8		4037A0811501HCC2G30	4037B0811501ICC2G30	4037B0811501JCC2G30
9			4037B0911501ICC2G30	4037B0911501JCC2G30
10			4037B1011501ICC2G30	4037B1011501JCC2G30
11			4037B1111501ICC2G30	4037B1111501JCC2G30
12			4037B1211501ICC2G30	4037B1211501JCC2G30
13			4037B1311501ICC2G30	4037B1311501JCC2G30
14			4037B1411501ICC2G30	4037B1411501JCC2G30
15			4037B1511501ICC2G30	4037B1511501JCC2G30
16			4037B1611501ICC2G30	4037B1611501JCC2G30

Les options disponibles sur demande

- 1** **Arrivée Raccord Incorporé Démontable (RID) laiton** pour Ø25, 32, 40 ou 50
Pour toute commande d'un RID, veuillez remplacer le chiffre de la 12ème position de référence (1) par un « **3** », et celui de la 13ème position par un « **G** » pour un Ø25, « **H** » pour un Ø32, « **I** » pour un Ø40, « **J** » pour un Ø50 par exemple 4037A021150**3**GAB2F30
- 2** **Arrivée au centre avec Ecrou Prisonnier (EP) inox 20/27 (3/4") ou 26/34 (1")**
Pour toute commande d'un EP, veuillez remplacer le chiffre de la 12ème position de référence (1) par un « **2** », et celui de la 13ème position par un « **F** » pour un EP20/27 (3/4"), « **G** » pour un EP26/34(1") par exemple 4037A021150**2**GAB2F30
- 3** **Extrémité fileté + 1 bouchon laiton amovible taraudé** afin d'effectuer un piquage ultérieur en 26/34 (1") ou 33/42 (1"1/4)
Pour toute commande d'une extrémité fileté + un bouchon, veuillez remplacer le « **3** » d'avant dernière position par un « **4** » et le « **0** » de dernière position par un « **G** » pour un bouchon taraudé 1", « **H** » pour un bouchon taraudé 1"1/4 par exemple 4037A0211501GAB2F**4**G
- 4** **Extrémité avec Raccord Incorporé Démontable (RID) laiton** pour Ø25, 32, 40 ou 50
Pour toute commande d'un RID, veuillez remplacer le « **0** » de dernière position par un « **G** » pour un Ø25, « **H** » pour un Ø32, « **I** » pour un Ø40, « **J** » pour un Ø50 par exemple 4037A0211501GAB2F**3**G
- 5** **Robinetterie avec rails de fixation**
Pour toute commande, veuillez ajouter la référence du rail souhaité en fin de référence, exemple 4037A0211501GAB2F30 **R115A01A**.
Si vous désirez cumuler les options, l'ordre de commande est le suivant : **4G R115A01**, exemple 4037A0211501GAB2F**4**G **R115A01A**
- 6** **Entraxe spécifique et autres demandes, nous consulter**



SAINT-GERMAIN & STRAUB

Z. A. du Vimeu Industriel - 6 Avenue de Normandie
80210 Feuquières en Vimeu - France
Tél : 33(0)3 22 30 00 43 - Fax : 33(0)3 22 30 69 63
sgb@saint-germain-straub.fr - www.saint-germain-straub.fr



Ce document ne peut en aucun cas être considéré comme un document contractuel. Tous les renseignements y figurant sont donnés à titre indicatif et peu-

FT-SGB-230105-4037-FR-01